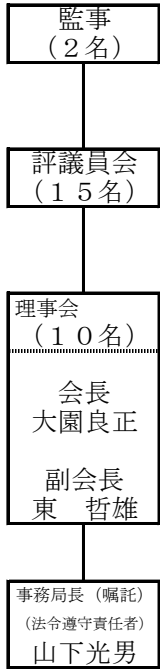


さつま町社会福祉協議会 組織図

本所 Tel 0996-52-1123
 いぬまき支所 Tel 0996-55-9055
 地域包括支援センター Tel 0996-52-4690

(令和6年4月1日現在)



総務係長
角井修

総務係	係長	角井修	総務係 (パート)	松崎美幸	兼務
	主事	池山圭			
	主事	小永田朋浩			兼務

訪問介護事業所	提供責任者 (嘱託)	横山由美子	訪問介護員 (パート)	神村一枝	大角清子
	提供責任者 (嘱託)	石之野えみ子		前野成子	小竹里美
	訪問介護員 (嘱託)	堂後敏江		東裕代	下松八重周子
	訪問介護員 (嘱託)	松下千恵子		末永美奈子	今東ひろ子
	訪問介護員	角井修			町 恵

障害者訪問介護事業所	提供責任者 (嘱託)	松下千恵子
	提供責任者 (嘱託)	横山由美子
	提供責任者 (嘱託)	石之野えみ子
	訪問介護員 (嘱託)	堂後敏江
	訪問介護員	角井修

訪問入浴介護事業所	提供責任者 (嘱託)	松下千恵子
	訪問介護員 (嘱託)	堂後敏江

看護師 (パート)	
段枝美子	下麦はる奈
計2名	

福祉タクシー	主任	角井修	兼務
--------	----	-----	----

訪問給食サービス事業所	主任	武石次也
	配食調理員	大迫美津枝
	配食調理員	蒲傘田みどり
	管理栄養士 (嘱託)	内村郁代

配食調理員 (パート)	
洼畑裕美	中園公恵
登尾光子	東條和代
末吉育美	木原ふみ
有村信江	坂下春美
前野みつよ	
計9名	

ひまわり館	管理業務委託
-------	--------

くらし・しごとサポートセンター	センター長	角井修	兼務
	主任相談支援員	原田たか江	
	相談支援員	高柳さゆり	
	相談支援員 (嘱託)	古里貴	
	相談支援員 (嘱託)	横山由香	

学習支援員 (パート)	
松崎美幸	
計1名	

無料職業紹介所	職業紹介責任者	角井修	兼務
---------	---------	-----	----

地域福祉係長
柳田道輝

地域福祉係	係長	柳田道輝
	主事 (福祉活動専門員)	下口和郎
	生活支援コーディネーター	原田美智子
	ボランティアコーディネーター	原田美智子
	主事	小永田朋浩

権利擁護センター (中核機関)	センター長	柳田道輝	兼務
	専門員	下口和郎	
	専門員	小永田朋浩	

生活支援員 (パート)	
石橋あゆみ	鉢迫美砂子
計2名	

障害者相談支援センター	相談支援専門員	柳田道輝	兼務
	相談支援専門員	角井修	
	相談支援専門員	下口和郎	
	相談支援専門員	小永田朋浩	

老人福祉センター
所長
山下光男

老人福祉センター	主任 (嘱託)	小下真由美
	職員	仮屋原伸一

パート職員	
舟倉さだ子	津曲英佐子
中園道子	
計3名	

地域包括支援センター
センター長
鍛冶屋勇二

地域包括支援センター	センター長 (嘱託)	鍛冶屋勇二
	副センター長 (主任C)	大塚浩二
	主任介護支援専門員	菅原清香
	保健師	大山茜
	社会福祉士	今村恵
	主事	柳田直樹
	主事	今村章宏

介護支援専門員 (嘱託)	パート
桑波田しおり	下原みずほ
永徳節子	植園せつみ
麥田奈月美	菊野絵梨
別府ゆかり	
椎葉真佐子	
計5名	計3名

行政 1
 職員 17
 嘱託 16
 臨時 29
 合計 63